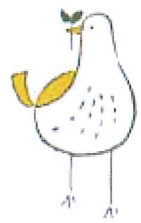


# ひとづくり まちづくり ゆめづくり

## <社会福祉法人の地域における公益的な取組>

### 地域住民との“繋がり”から社会福祉法人のイメージを変える(社会福祉法人 ふたば福祉会)

イメージは「羽ばたく・飛躍する」  
鳥は足を一歩踏み出して、前に歩き出そうとしています。



Nakamaru Works



こぎん刺し布巾

「なかまがあつまる・まるのようにつながら」というコンセプトの下、SNS等を最大限に活用して関係者・出店者・地域の皆さんが交流を深め、今までふたば福祉会のことを知らなかった方々への発信を強く意識しています。昨年12月に開催したマルシェでは34店舗の出店があり、開場前には250名を超える行列ができ、多くの来場者で賑わいました。  
**繋がりから生まれた自主製品 法人のイメージアップへ**  
マルシェを重ねるなかで、自

地域住民への広がりを目指して「ナカマルマルシェ」  
ふたば福祉会では、作業所利用者である仲間が作った自主製品をバザー形式で販売していましたが、お客様は仲間の家族や関係者が多く、地域への広がりがありました。そこで、地域の皆さんに自主製品を知ってもらい、その価値をより一層高めたいと考え、実行委員会「ナカマルワークス」を発足。平成28年12月から年2回の「ナカマルマルシェ」を開催しています。  
ナカマルマルシェは、ビッグ・ユー(田辺市)を会場に、自主製品の販売だけでなく、県内各地で活躍するハンドメイド雑貨店やフード店等にも出店者としてご協力いただく交流・販売イベントです。



今回は、同法人の地域における公益的な取組について、法人事務局長の野長瀬 祐樹氏にお話を伺いました。

社会福祉法人ふたば福祉会(以下、「ふたば福祉会」)は、障がい者の生活と権利を守り、障がいのある方のゆたかな暮らしの実現をめざして昭和56年に設立。現在、田辺市内を中心に作業所やグループホーム等23の事業所を運営し、地域に根ざした事業を展開しています。



**お問合せ先**  
**社会福祉法人ふたば福祉会**  
〒646-0023  
田辺市文里1丁目15-13  
TEL:0739-1255667  
FAX:0739-1255510  
<http://www1.odn.ne.jp/~chq51170/>



主製品の価値向上には「ブランド力」が重要であると感じるようになり、ナカマルワークス及びナカマルマルシェのロゴマークを地域のデザイン事務所にて作成していただきました。その中で、従来から販売していた無地の布巾に「こぎん刺し」を施した新しい製品が生まれ、売り上げを伸ばしています。  
このようにブランド化を図り、SNS等での発信に力を入れることで視覚的な認知度が高まり、自法人のイメージアップ及び人材確保へ繋がればと期待しています。  
**「繋がることで元気になる」場所を目指して**  
当法人の相談事業で関わった地域の障がい者で、クオリティの高い「消しゴムハンコ」を制作されている方がいました。その方にナカマルマルシェのことをお話しし、販売させていただいたこともあります。  
このマルシェが、人々の繋がりを創り、仲間(利用者)のやりがいや活力を生み出す場となること。そして、こうした取組が地域共生社会に向けて地域活性化の一助となるように、これからもがんばりたいと思います。

**お問合せ先**  
**社会福祉法人 和歌山県共同募金会**  
〒640-8319  
和歌山市手平2丁目1-2  
県民交流プラザ  
和歌山ビッグ愛7階  
TEL:073-435-5231  
FAX:073-435-5232

メール  
[info@akaihane-wakayama.or.jp](mailto:info@akaihane-wakayama.or.jp)  
HP  
<https://www.akaihane-wakayama.or.jp/>

**赤い羽根 わかやま**

**令和元年度和歌山県共同募金会 助成申請の受付状況について**

和歌山県共同募金会では、昨年10月から11月にかけて助成申請を受付けたところ、たくさんの方の助成申請が寄せられました。ありがとうございます。

**○助成申請の受付状況**

助成申請件数	59件
助成金要望額	2,723万円

**○配分の決定**

昨年10月から本年3月までの間に寄せられた寄付金をもって配分をします。配分決定は3月末の予定です。

**○赤い羽根共同募金運動**

赤い羽根共同募金運動を3月末まで実施いたしますので、引き続き、ご寄付のご協力をよろしく願います。

**台風第19号災害義援金の募集について**

台風第19号による被災者等を支援するため、中央共同募金会及び被災県の共同募金会では、義援金を募集しています。

**○受付期間** / 3月31日まで

**○受入口座** / ゆうちょ銀行等

詳細につきましては、中央共同募金会及び被災県の共同募金会のホームページをご覧ください。

**○義援金を募集中の被災県**

岩手県、宮城県、福島県、茨城県、栃木県、群馬県、埼玉県、千葉県、神奈川県、長野県、静岡県